

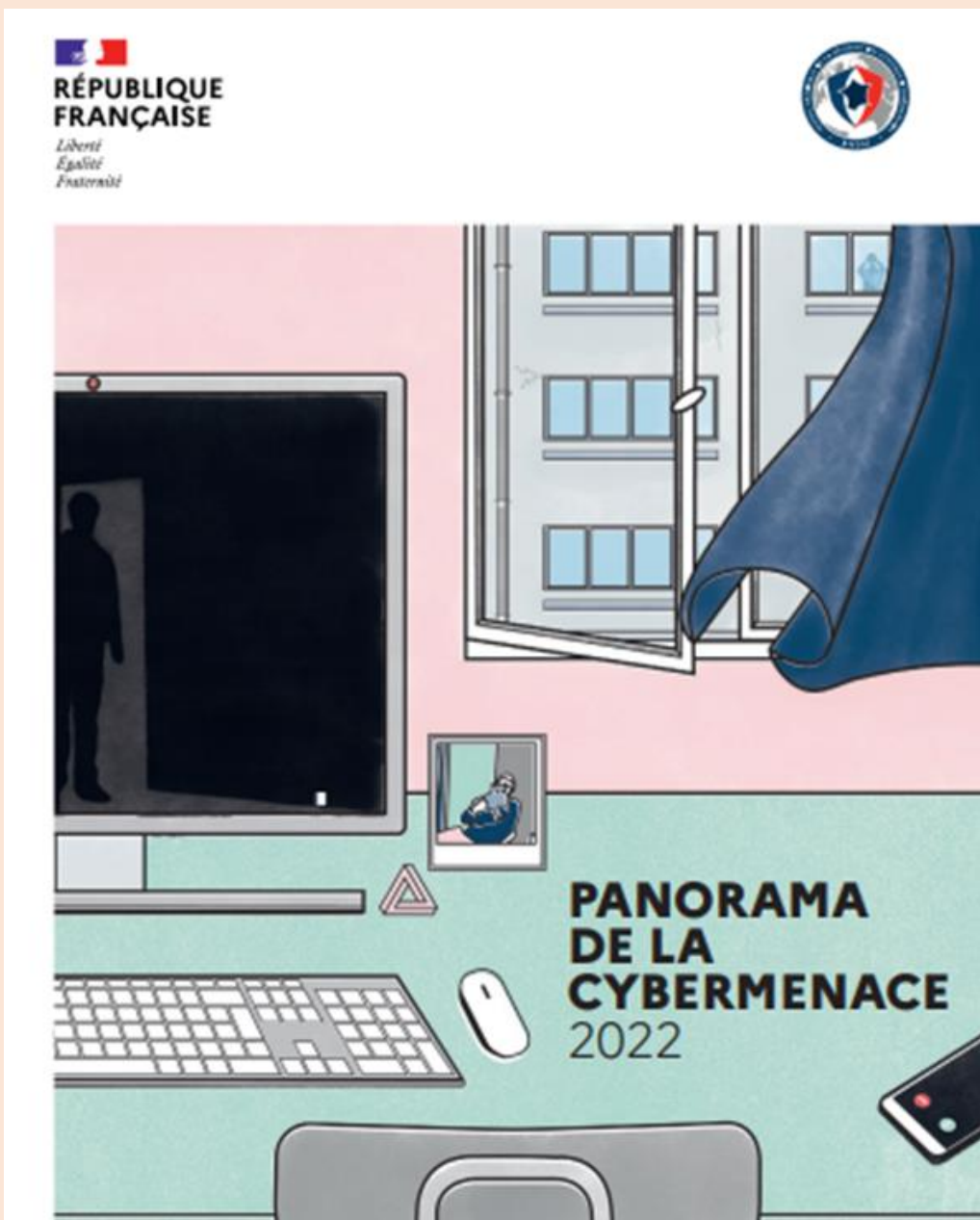
Au secours ! Cyberattaque dans mon hôpital !!!!

Elsa BROCAS Centre Hospitalier Sud Francilien CORBEIL ESSONNES

Hélène POIRIER Centre Hospitalier de Versailles LE CHESNAY

CARO 2023

Contexte:



10% des cyberattaques en France concernent des établissements de santé



Objectif: focus sur l'activité de maternité des conséquences de la cyberattaque et des mesures prises pour nous adapter et continuer d'assurer la prise en charge de nos patientes

ATTAQUE !



PERTE !

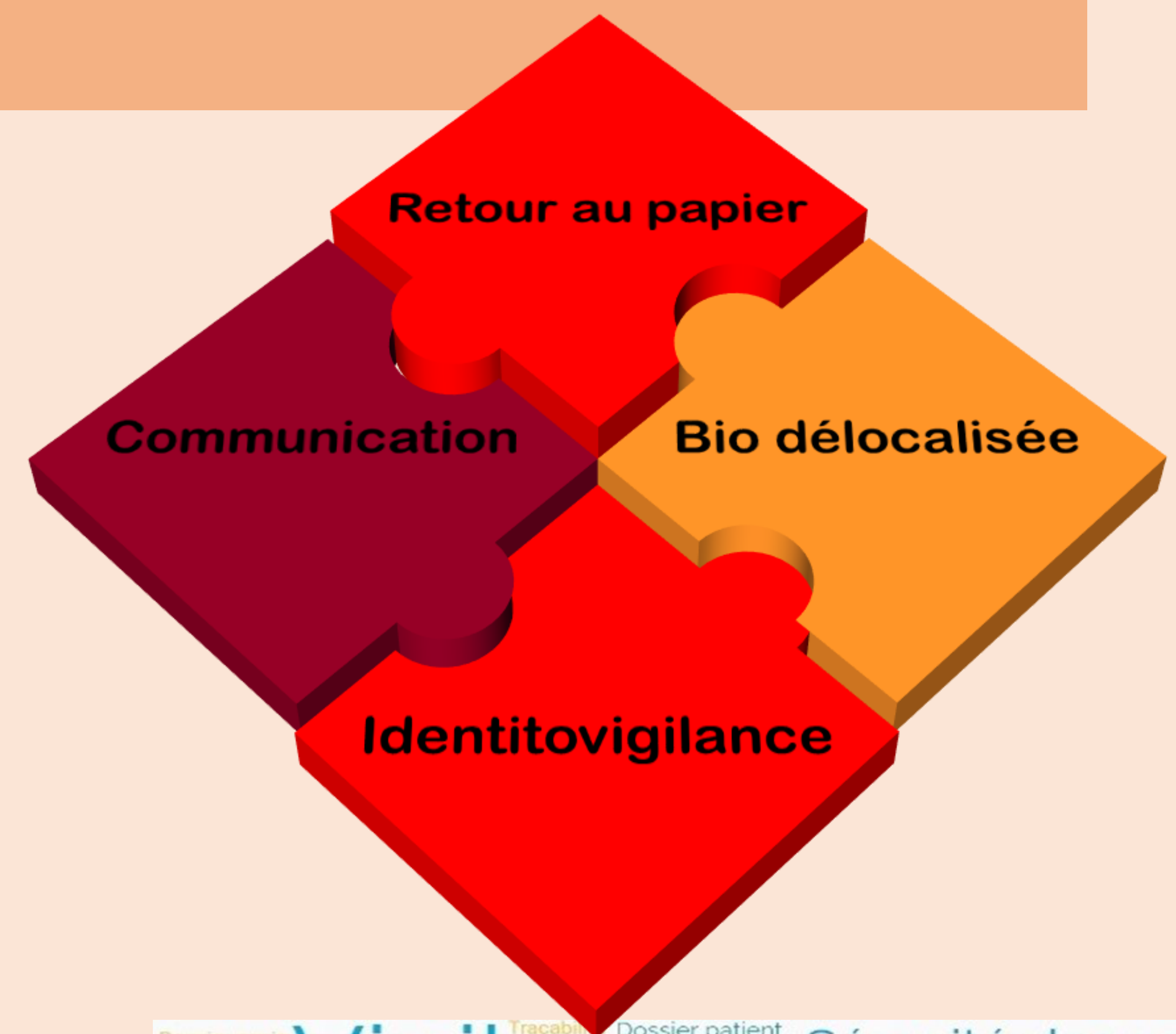
DPI, agenda de consultations, résultats labo, PACS, applications logiciels métier (programmation du bloc, logiciel d'anesthésie, logiciel de commande médicaments...), serveur de stockage interne, internet, messagerie...
Etiquettes à code barre
Répétiteurs réa néo nat (2 sites)
Répétiteurs salles de travail (CHV)
Liaison EFS-CHSF
Consultations d'anesthésie (CHV)
Etc etc etc....

Les Enjeux principaux: Sécurité et Données !!!

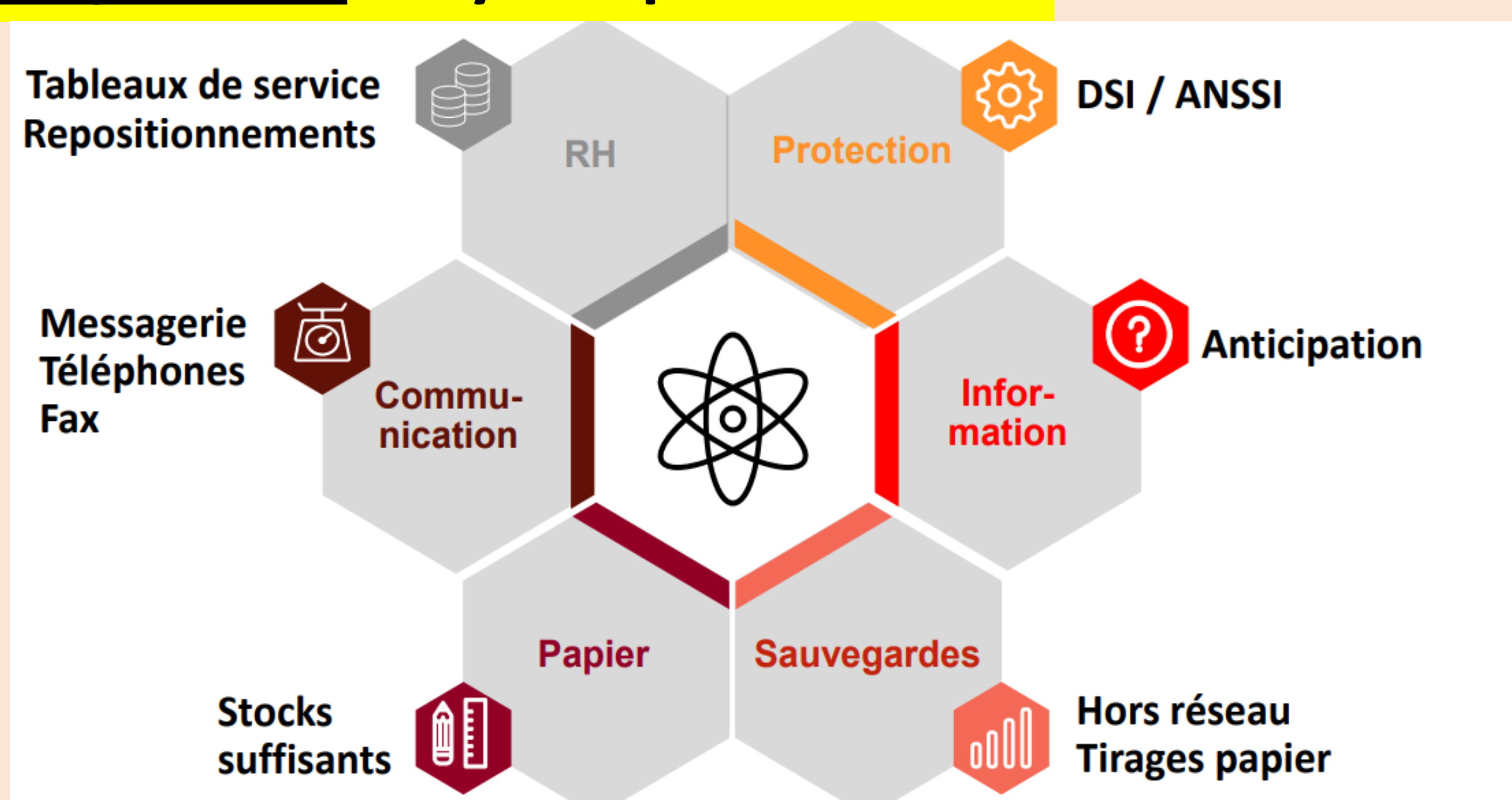
(Re)faire les consultations...sans agenda ! Sans coordonnées patientes ! => mobiliser + de personnel (secrétariat+++)

Gérer le **risque hémorragique**...avec une biologie au ralenti...avec une demie dotation au dépôt de sang (CHSF): **anticipation** et **communication permanentes**

- ⇒ Diminuer temporairement l'activité/le niveau: III => II, arrêt TIU
- ⇒ Mode dégradé papier...encore faut-il avoir gardé des maquettes ! Et avoir des imprimantes connectées (ou acceptant clef USB)!
- ⇒ Attention **identitovigilance** !!!
- ⇒ **Biologie délocalisée**....pas si simple !
- ⇒ **Communication**: téléphone, whatsapp, déplacements en vrai...pb de réseau (clé 4G)...



Les leçons: Soyez prêts !



Nuage de mots générés suite au RETEX du CHSF

...Et très patients !!!!