

CONDUITE à TENIR devant un BLESSE INCARCERE



D. CAILLOCE

Pôle Anesthésie-Réanimation-SAMU

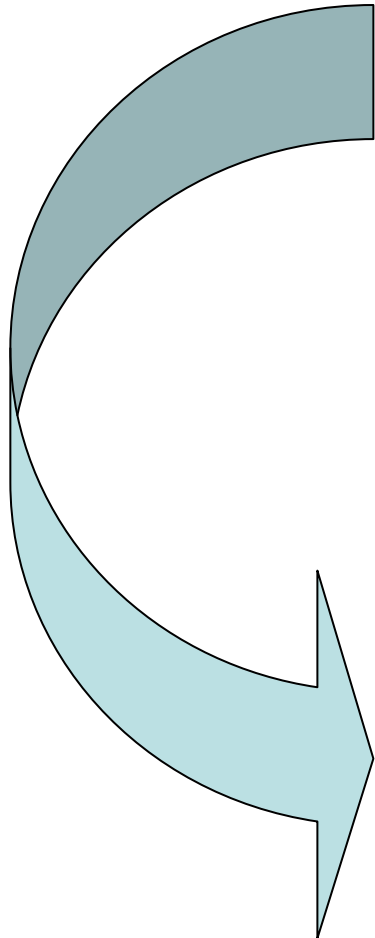


NOTIONS

INCARCERATION

- Travail en équipe
- Accessibilité
- Protection
- Mise en condition
- Dégagement





Circonstances / cinétique
Interrogatoire
Clinique



Lésions suspectées



Travail en Équipe

- Coordination
 - Secouristes
 - Médecins
 - SMUR



- Répartition des tâches



Espace réduit : Examen réduit

- Nécessaire
 - Accès céphalique
 - Oxygénation
 - Abord veineux
 - Immobilisation



Protection



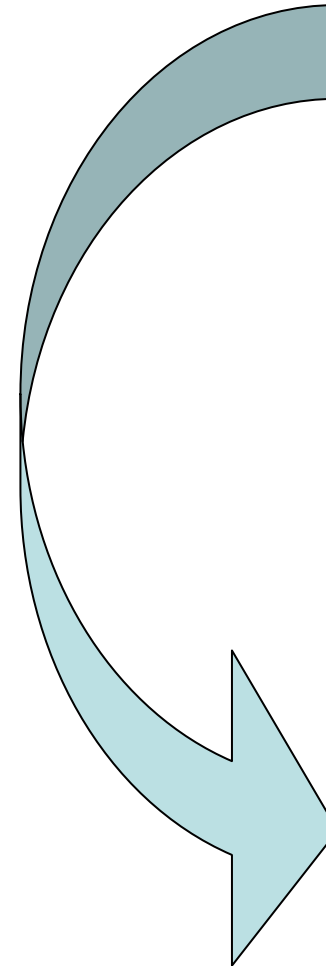
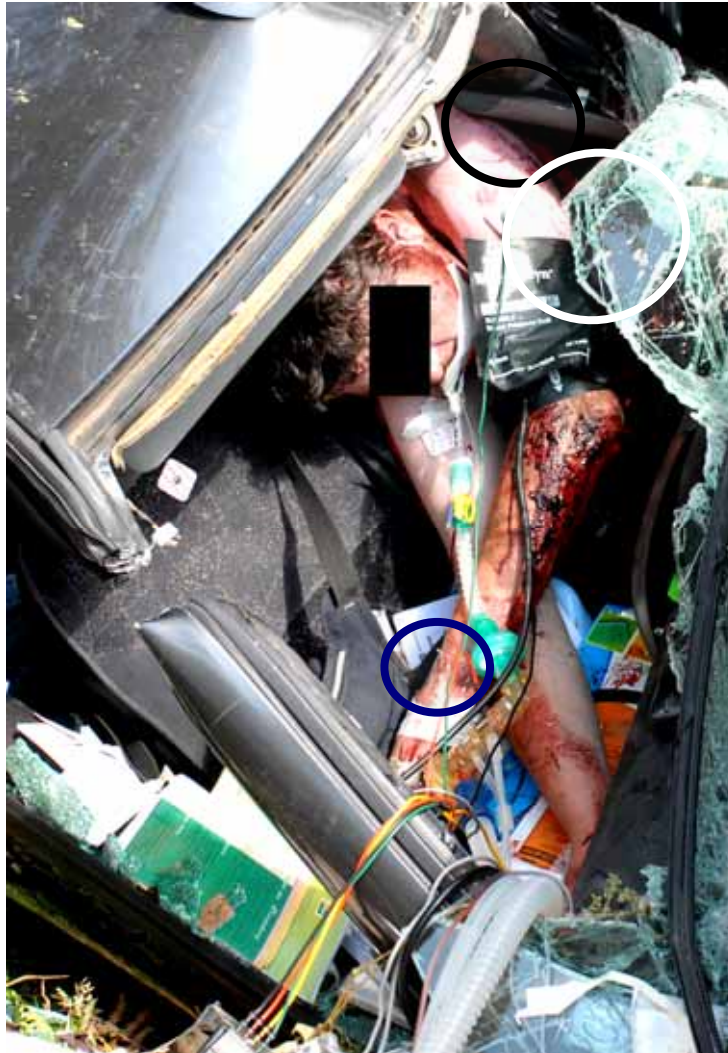
- Environnement hostile
- Sur accident
- Victime / Secouriste
- Matériel





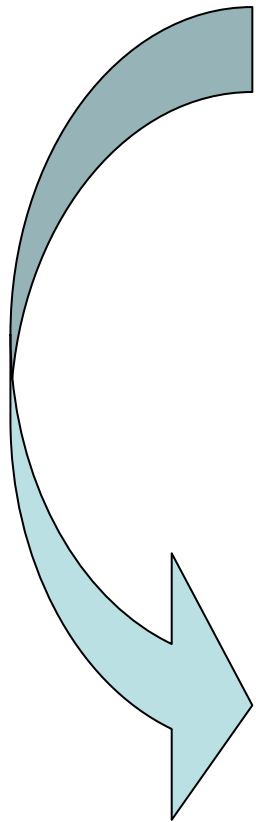
MINIMUM SYNDICAL

- Liberté VAS / Oxygénation
Masque
- Pansement Compressif voire
garrot
- Immobilisation / Protection
hypothermie



**Appareil
De
surveillance**

**Oxymétrie
Fréquence Cardiaque
Pression Artérielle
PetCO2
Télémétrie ?**



Oxygéner

Masque H.C.

Intubation ??

- Détresse
- Confort
- **Médecin entraîné**





CONDITIONNEMENT

Voie(s) veineuse(s)

- Règles d'hygiène
- Accessibilité
- **Bien fixée** et surveillance débit



Bilan sanguin
Hypovolémie
Sédation / Analgésie



Ça se discute ?

- Produit de remplissage
- Analgésie / Sédation



C'est mon choix !

- Les produits que je connais
et mis à ma disposition !!

Incarcération longue



Penser



Rhabdomyolyse (Crush syndrome)

Analgésie / sédation / Transfusion ?

Soutien au blessé et des troupes

Désincarcération et Médicalisation



Quelques principes

- La désincarcération ne doit pas retarder la médicalisation → Travail en équipe
- Anticiper le dégagement et l'évacuation !



Le Dégagement



Moment difficile

Risque de décompensation

- Médical
- Matériel

Immobilisation



Après le Dégagement



Réexaminer ++

Améliorer la médicalisation.



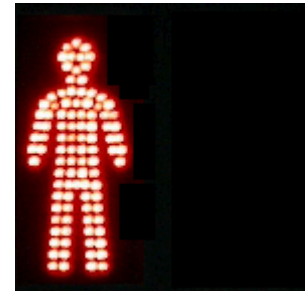
Rappel si besoin



Temps de désincarcération

Temps de médicalisation

Stay and Play ?.... Before
And scoop and run after !!



Conclusion



TRAVAIL D'EQUIPE

- Coordination
- Secours spécialisés
- Moyens spécialisés
- Accessibilité victime(s)
- Mise en condition

